

はちのすポケモン

■ タイプ **むし** **ひこう**

- 高さ：1.2m / ●重さ：38.5kg
- 性別：♀のみ存在する。

ポケモンソード

子どもたちを自在に操り敵と戦う。子どもたちはビークインのため命をかける。

ポケモンソード

フェロモンを放つ量が多いビークインほど多くのミツハニーを従えている。

とくせい

- プレッシャー
- かくれとくせい
- きんちようかん

タマゴグループ

虫

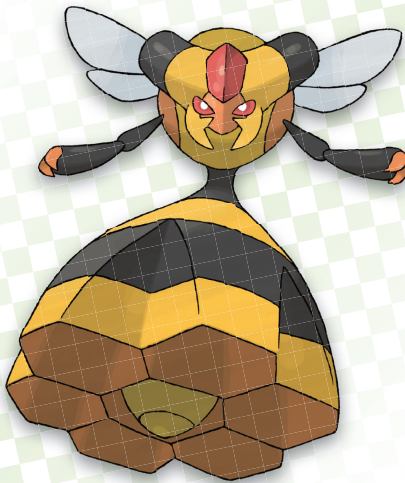
■ 持っていることがあるどうく

- ・どくバリ

進化の流れ



♀を1匹に
レアルアップさせる。



■ ♀のすかた



■ のうりよく



■ ガラル図鑑に登録する主な方法

ポケモンソード

ワイルドエリア うららかそうげんの地面でつかまえる(固定シンボルエンカウント/天候「はれ」)。

ポケモンソード

ワイルドエリア うららかそうげんの地面でつかまえる(固定シンボルエンカウント/天候「はれ」)。

■ レアルアップでおほえられるわざ

Lv.	わざ	タイプ	分類	威力	命中	PP	範囲
1	きりぎり	ノーマル	ぶつり	70	100	20	通常
1	あまいかり	ノーマル	へんか	—	100	20	相手複数
1	かぜおこし	ひこう	とくしゅ	40	100	35	通常
1	どくばり	どく	ぶつり	15	100	35	通常
1	あやしいひかり	ゴースト	へんか	—	100	10	通常
1	むししていきり	むし	とくしゅ	50	100	20	相手複数
1	むしし	むし	ぶつり	60	100	20	通常
4	れんそくぎり	むし	ぶつり	40	95	20	通常
8	アロママシ	フェアリー	へんか	—	—	20	味方1匹
12	とどめばり	むし	ぶつり	50	100	25	通常
16	みだれひっかき	ノーマル	ぶつり	18	80	15	通常
20	いばる	ノーマル	へんか	—	85	15	通常
24	アロマセラピー	くさ	へんか	—	—	5	味方すべて
28	エアスラッシュ	むし	とくしゅ	75	95	15	通常
32	パワージェム	いわ	とくしゅ	80	100	20	通常
36	どくどく	どく	へんか	—	90	10	通常
40	こうげきしい	むし	ぶつり	90	100	15	通常
40	ぼうぎょしい	むし	へんか	—	10	自分	通常
44	みちづれ	ゴースト	へんか	—	—	5	自分

■ 進化したときにおほえられるわざ

わざ	タイプ	分類	威力	命中	PP	範囲
きりぎり	ノーマル	ぶつり	70	100	20	通常

■ わざマシンでおほえられるわざ

No.	わざ	タイプ	分類	威力	命中	PP	範囲
07	ミサイバ	むし	ぶつり	25	95	20	通常
08	はかひんせん	ノーマル	とくしゅ	150	90	5	通常
09	キガシバ	ノーマル	ぶつり	150	90	5	通常

No.	わざ	タイプ	分類	威力	命中	PP	範囲
16	いやなおと	ノーマル	へんか	—	85	40	通常
21	ねむる	エスパー	へんか	—	—	10	自分
23	どろぼう	あく	ぶつり	60	100	25	通常
24	いびき	ノーマル	とくしゅ	50	100	15	通常
25	まもる	ノーマル	へんか	—	10	自分	通常
31	メロメロ	ノーマル	へんか	—	100	15	通常
33	あまごい	みず	へんか	—	5	相手・味方場	通常
34	はなばれ	ほのお	へんか	—	5	相手・味方場	通常
37	ふくらだき	あく	ぶつり	—	100	10	通常
39	からげんき	ノーマル	ぶつり	70	100	20	通常
40	スピードスター	ノーマル	とくしゅ	60	—	20	相手複数
42	リベンジ	かくとう	ぶつり	60	100	10	通常
56	とんぼがえり	むし	ぶつり	70	100	20	通常
58	ダメおし	あく	ぶつり	60	100	10	通常
59	なげつける	あく	ぶつり	—	100	10	通常
73	クロスボーン	どく	ぶつり	70	100	20	通常
74	ベノムシ	どく	とくしゅ	65	100	10	通常
76	りんしゅう	ノーマル	とくしゅ	60	100	15	通常
77	たたりめ	ゴースト	とくしゅ	65	100	10	通常
78	アクロバット	ひこう	ぶつり	55	100	15	通常
95	エアスラッシュ	ひこう	とくしゅ	75	95	15	通常

■ わざレコードでおほえられるわざ

No.	わざ	タイプ	分類	威力	命中	PP	範囲
20	みがわり	ノーマル	へんか	—	—	10	自分
21	きしかいせい	かくとう	ぶつり	—	100	15	通常
22	へど口だん	どく	とくしゅ	90	100	10	通常
26	こらえる	ノーマル	へんか	—	—	10	自分
27	ねごと	ノーマル	へんか	—	—	10	自分
35	さわく	ノーマル	とくしゅ	90	100	10	相手ランダム1匹
54	どくしゅ	どく	へんか	—	—	20	相手場
60	シザークロス	むし	ぶつり	80	100	15	通常

No.	わざ	タイプ	分類	威力	命中	PP	範囲
61	むしのさきめ	むし	とくしゅ	90	100	10	通常
63	パワージェム	いわ	とくしゅ	80	100	20	通常

■ 人から教えてもらっておほえられるわざ

わざ	タイプ	分類	威力	命中	PP	範囲

■ タマゴから生まれたときにおほえられるわざ

わざ	タイプ	分類	威力	命中	PP	範囲